





# Aeron

## MOMA 現代藝術博物館永久性收藏系列

Aeron 椅歷經設計師 Bill Stumpf 和 Don Chadwick 近30年的研究，以人體工程學為核心設計理念，設計出能適用於99%使用者的辦公椅。Aeron 至1994年首發時便以先驅的設計風靡全球，並被現代藝術博物館（MoMA）納入永久性收藏，時至今Hermanmiller 通過進一步對人體工程學的研究和材料的創新，例如在座椅實體部位添加海洋環保型塑料，這努力都是得 Aeron 依舊屹立在技術前沿。

## 舒適與支撐二者兼得

至1994年問世起，Aeron一直是人體工程學座椅的標杆。從那時起，Herman Miller 對於如何更好地給予人體支撐變有了更深入的瞭解。Aeron 通過首創的彈性懸架支撐結構 8Z Pellicle 提供更智能的重量分配，利用可調節的PostureFit SL 帶來全面的脊柱支撐，并且通過Harmonic 2的設計讓用戶實現更順暢平衡的傾仰與更自然的動作轉換。





## Harmonic 2

### 三段式後仰+5°前傾調整

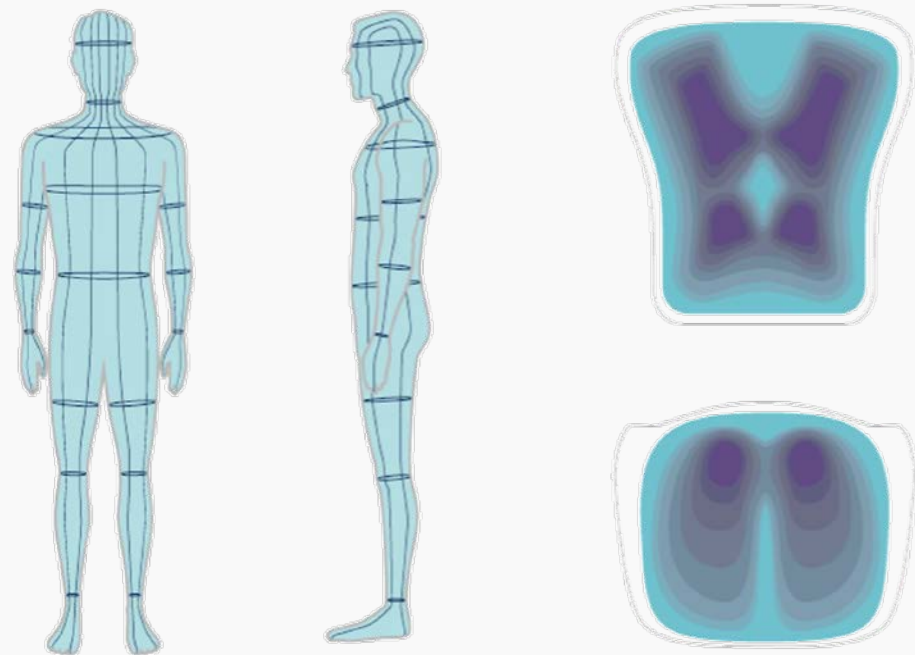
Harmonic™2 Tilt 可以跟隨用戶的活動而自然移動，使其直觀順暢地從正直坐姿轉為更休閒的躺靠姿勢，並使人體始終保持最佳平衡點。

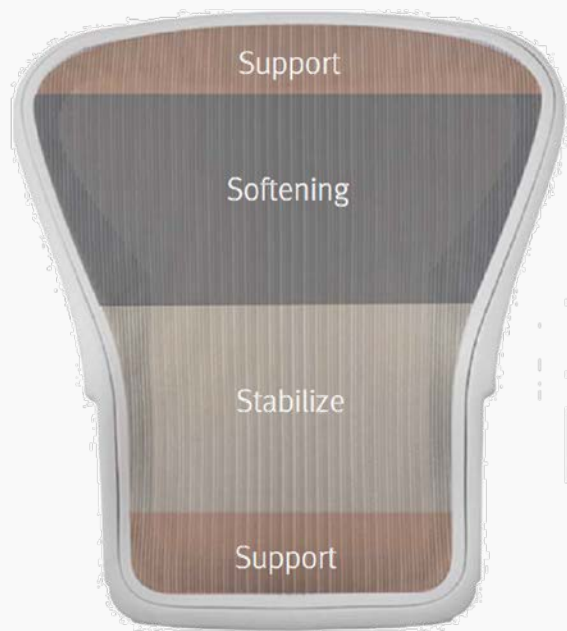


# 8Z Pellicle

## 同類首創的彈性懸架支撐結構

Hermanmiller 針對人體結構進行解剖，利用三維表面建模技術和壓力測繪方法論，設計出三種強度的張力結構：支撐、穩固和緩和。Aeron 通過座椅和靠背中的八個具有不同張力的區域，8Z Pellicle 分區支撐能提供前所未有的舒適感。爲了更好地包容就坐者的身體。而8Z Pellicle 懸架支撐材料能讓空氣、體熱和水蒸氣通過座椅和靠背，有助於保持平均和舒適的體表溫度。





### Support 支撐:

人體於坐著時，骨盆和骶骨承擔起了大部分的體重。而椅背的頂部、底部以及座椅的前後部位的支撐區域較偏離身體，因此需要選擇更強的“Support 支撐”。

### Stabilize 穩固:

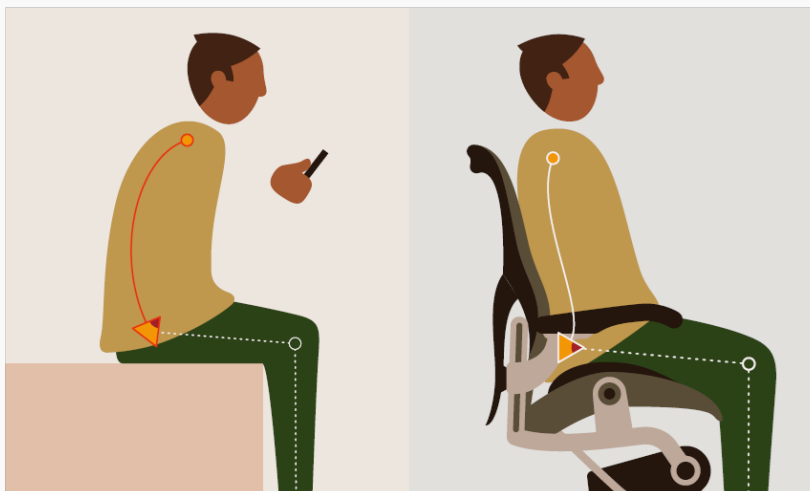
腰椎部位兼具了上半身的動態活動並維持身體的協調性，“Stabilize 穩固”給予這柔軟部位舒適且穩定的支撐性。

### Softening 緩和

坐骨和肩胛骨是人體與座椅最大面積的接觸區，Hermanmiller 選用“Softening 緩和”的支撐力度以消除長時間使用的壓力點。

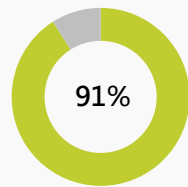
# PostureFit 骶骨支撐

研究表明人體骶骨必須得到有效支撐才能保證脊椎其他部位保持正確的對應姿態。如果人們在就坐時沒有獲得足够的下背部支撐，骨盆向後轉動，使得腰椎彎曲成一種不健康的後凸，或者向外的曲線。PostureFit SL填補了人體骶骨區域與座椅靠背之間間隙，穩固了骶骨并支撐著腰部區域，從而形成健康的S形脊椎曲線。正是這種支撐將給您帶來全然不同的感受，促進健康的血液和氧氣循環，同時預防背部和頸部酸痛。



# 以可持續性為起點

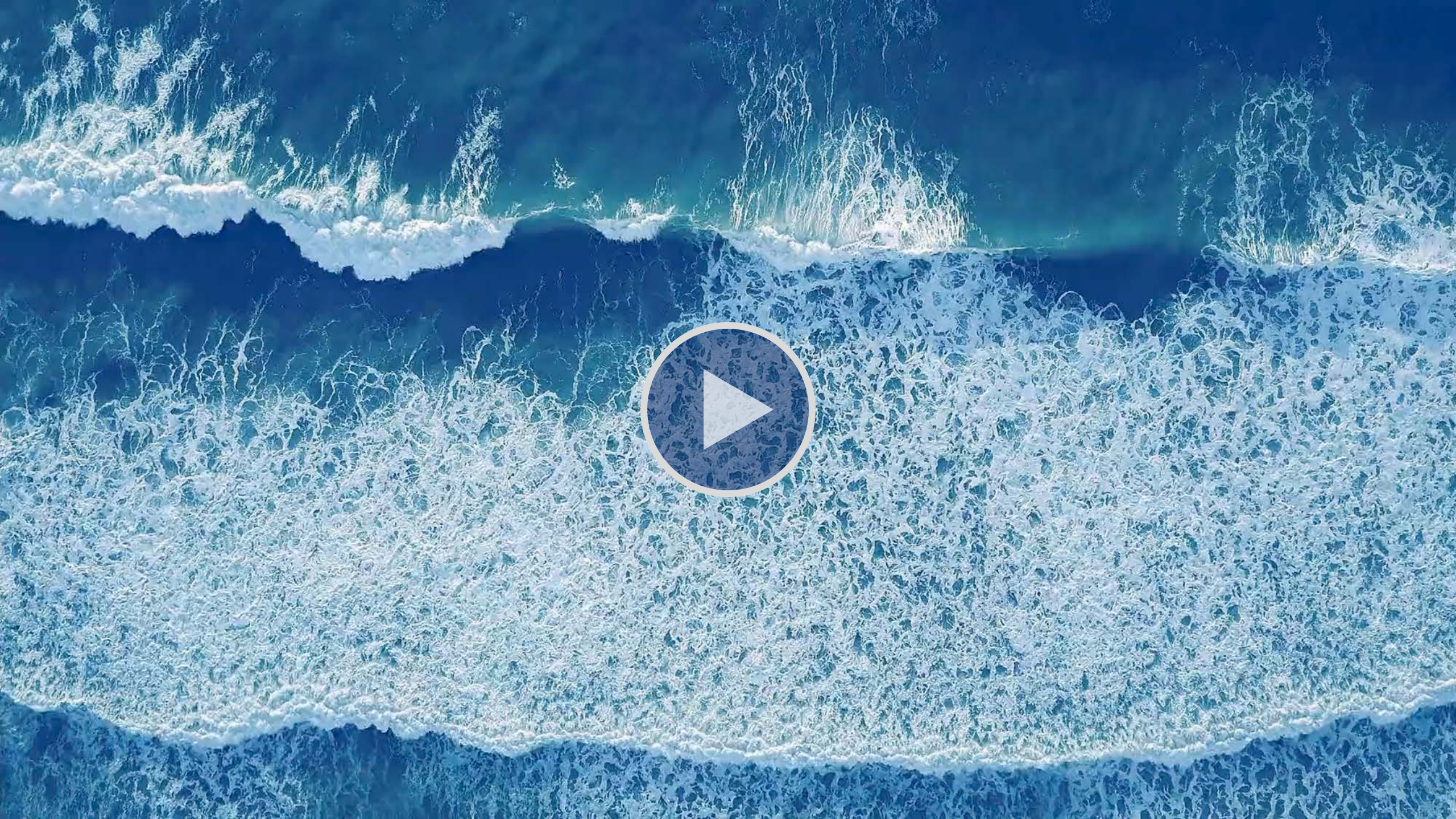
至30年前推出起，Aeron在可持續性和創新方面的優良傳統一直延續至今。多方證明，它在人體工程學技術和材料創新方面都具有開創性，在當時就並沒有依賴大多數辦公椅中常用的泡沫、織物或皮革等標準材料。根據我們的環境和社會表現評估，Aeron座椅也是Herman Miller首個獲得行業領先的從“搖籃到搖籃”(Cradle-to-Cradle)V3銀級認證的產品。Aeron採用了50%以上的回收材料，而現在，我們又在座椅中添加了海洋環保型塑料，其成效是，每年可以防止150公噸的塑料流入生態系統。



Recyclable







## 更具包容性的椅子

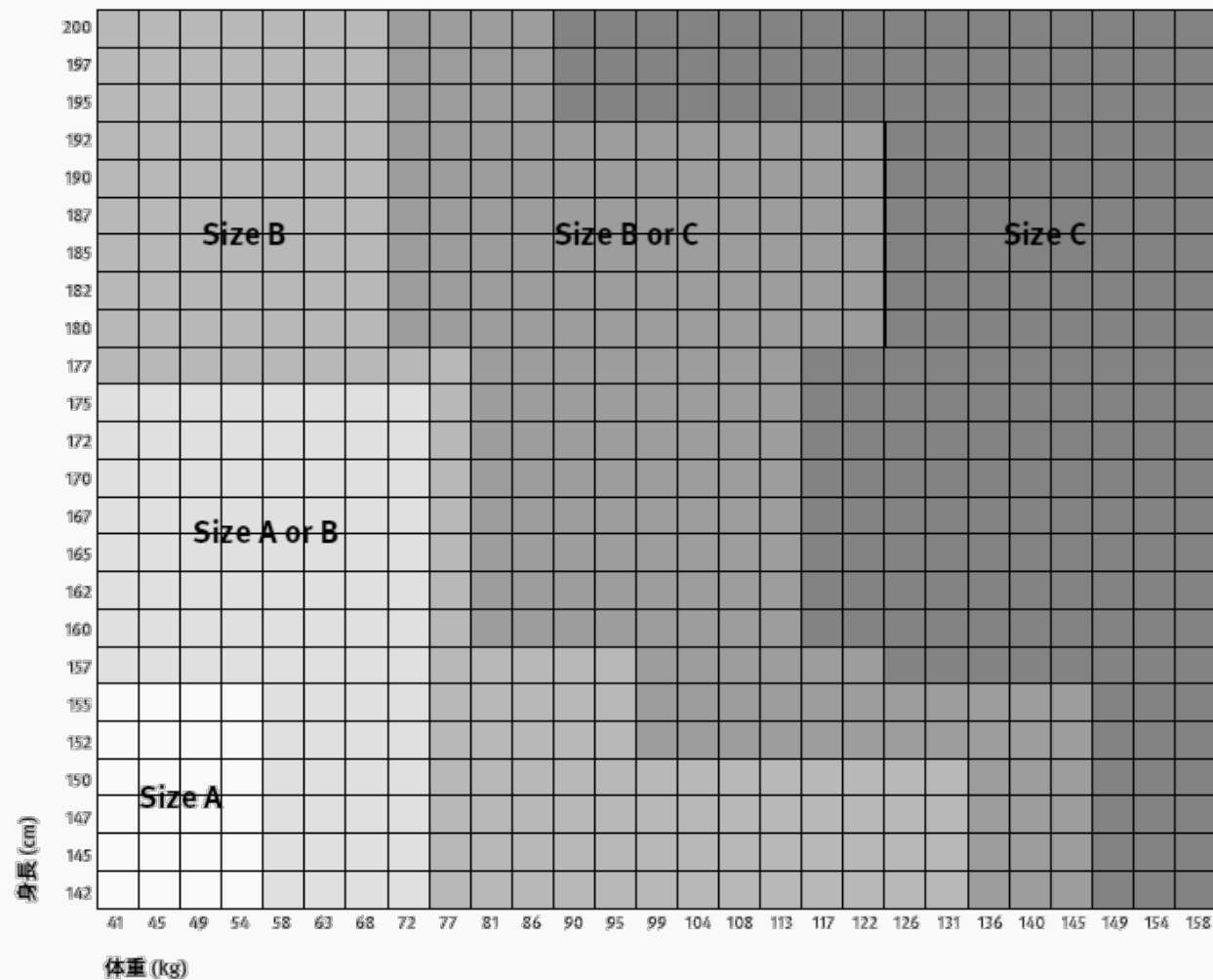
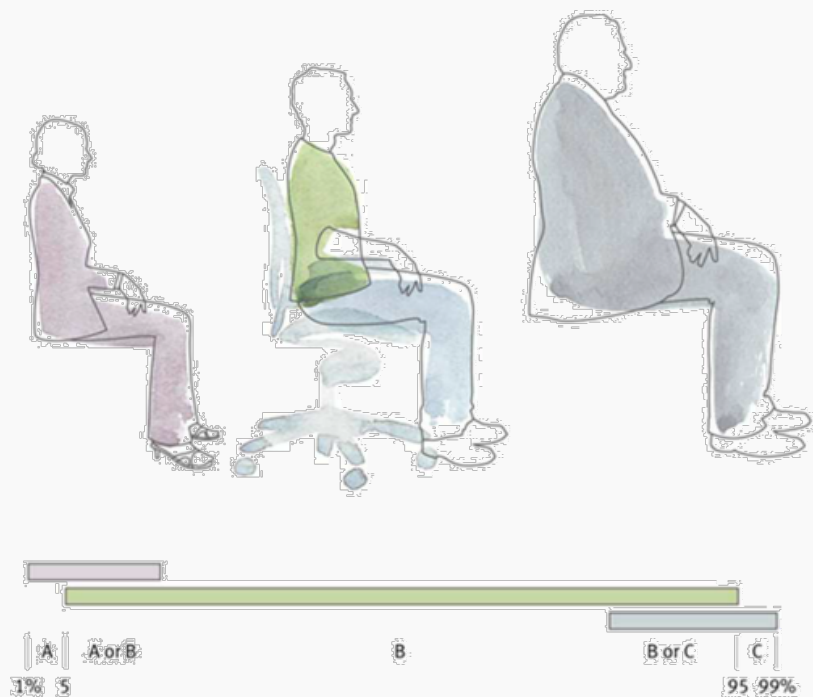
Aeron的三個尺寸——A、B和C款——都經過精密的設計，可以迎合各式體型使用者的需求。大多數的人體工程學座椅只能容納從5%到95%體型的用戶，但Hermanmiller 認為，即使超出這個體型範圍的人也值得擁有一款適合他們的座椅：因此我們對靠背高度、座椅寬度、傾仰機制，乃至底座尺寸的每一個細節都進行調整。其結果就是Aeron適合從1%至99%體型的人，也就是說，幾乎適合所有人。

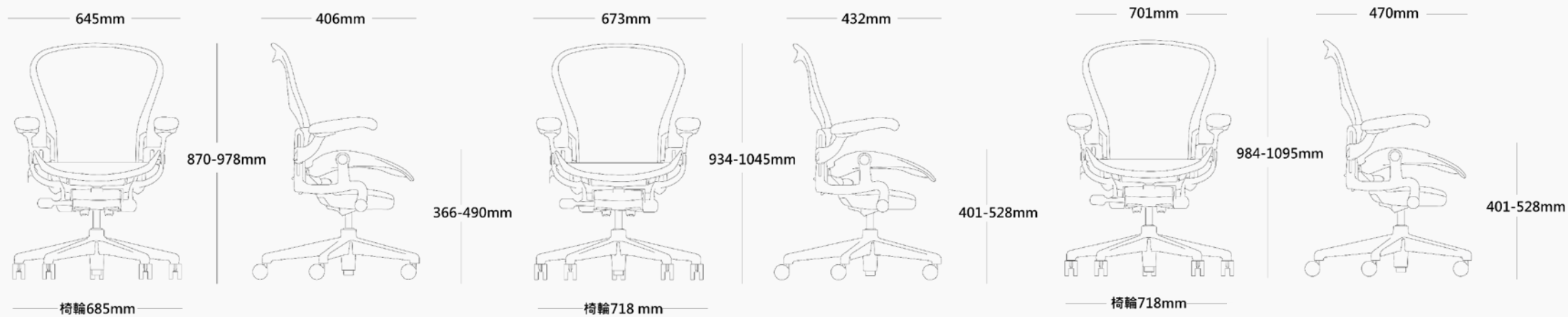


A size : 適合身高/ 體重 155CM / 55KG 以下體型嬌小的使用者

B size : 適用絕大多數的使用者

C Size : 適合身高/ 體重 190CM / 90KG 以上體型高大魁梧的使用者





規格 ( MM )	A SIZE	B SIZE	C SIZE
高度	870-978	934-1045	984-1095
寬度	645	673	701
深度	406	432	470
座椅高度	366-490	401-528	401-528
座腳寬度	685	718	718
扶手高度	191-292	191-292	191-292



## 顏色選項



Graphite 石墨黑



Carbon 炭灰



Mineral 礦物白



Onyx 啞光黑

# 椅腳選項

All Expressions 全顏色適用



① 拋光鋁腳

Onyx 啞光黑：



② 黑色尼龍腳



③ 啞光黑鋁腳

Mineral 礦物白：



② 暗白尼龍腳



③ 霧銀鋁腳

Carbon 炭灰：



② 炭灰尼龍腳



③ 霧炭灰鋁腳

Graphite 石墨：



② 石墨黑尼龍腳

# 機構選項



**Standard Tilt**

標準傾仰



**Tilt limiter**

三段式後限傾仰調節  
傾仰張力可調節



**Tilt limiter and Seat angle**

前傾及後仰調節  
傾仰張力可調節



## 腰靠選項



**Basic Back Support**

無額外支撐



**Posturefit SL**

骶骨支撐功能  
骶骨部位的脊柱支持，增強骨盆的穩定性



**Adjustable Lumbar Support**

可調式腰部支撐  
有利於保持脊柱自然曲線的額外支持



**Adjustable Posturefit SL**

可調式腰部支撐  
+ 骶骨支撐功能

# 扶手選項



No Arms

無扶手



Fixed Arms

固定扶手



Hight-Adjustable Arms

扶手可調整高度



Hight-Adjustable Plus Pivot Arms

扶手可調整高度  
扶手墊可調旋轉角度



Fully Adjustable Arms

扶手可調整高度  
扶手墊可調前後位置  
扶手墊可旋轉角度

## 扶手墊 / 椅輪選項



**Non-Upholstered Armpads**

耐用PU扶手墊



**Leather Armpads (F)**

包覆皮革



**Standard Carpet Casters (BB)**

僅適用於地毯或防刮木地板



**Hard Floors Or Carpet (GF)**

固定輪



**Standard Hard Floor or Carpet Casters (C7)**

適用於硬地板或地毯



**Hard Floor or Carpet Roll-Away Resistant Casters with Quiet Roll Technology (DC1)**

靜音止動輪-適用於硬地板或地毯

# 產品質量保證



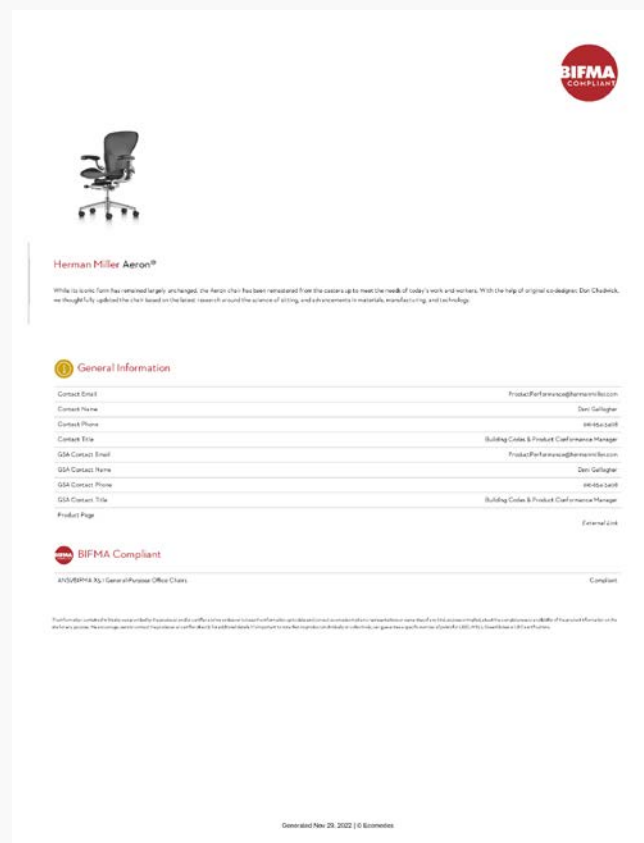
## 通過BIFMA 產品測試

- 300,000 次/傾斜機構疲勞測試
- 120,000 次/旋轉測試
- 100,000 次/座位衝擊測試

## 12年原廠品質保固

- Herman Miller 人體工學椅系列
- Herman Miller 系統桌組
- Herman Miller 檔案櫃
- Herman Miller CBS螢幕支架

12年



Herman Miller® 國際質保服務

## 質保即是承諾。

以下是我們的承諾：12年·全天候質保服務(含人工)。

我們的質保服務涵蓋一切——包括電子元件、滾輪、氣缸、傾仰裝置和所有移動機制。

我們能夠理解工作性質會不斷改變，人們需要能夠持續使用的產品。這也意味著，當執行保修任務時，您無須再付款。

在Herman Miller，我們始終致力於讓您周圍的世界變得更好。我們的產品以及我們對產品質量的承諾旨在不遺餘力地改善您的環境，無論是辦公室、醫院、學校、家庭、整棟辦公大樓，甚至是全世界。

詳細產品保固說明請以世代官網公告為準：  
[www.stylegroup-inc.com/warranty-and-service](http://www.stylegroup-inc.com/warranty-and-service)







欲了解更詳細產品資訊歡迎聯繫：世代國際事業股份有限公司

TEL : +886 2-26591799 FAX : +886 2-26597007 地址:台北市內湖區瑞湖路158號B1

FOLLOW US:  Style Furniture 世代家具  Stylefurniture\_tw  [www.stylegroup-inc.com/](http://www.stylegroup-inc.com/)